

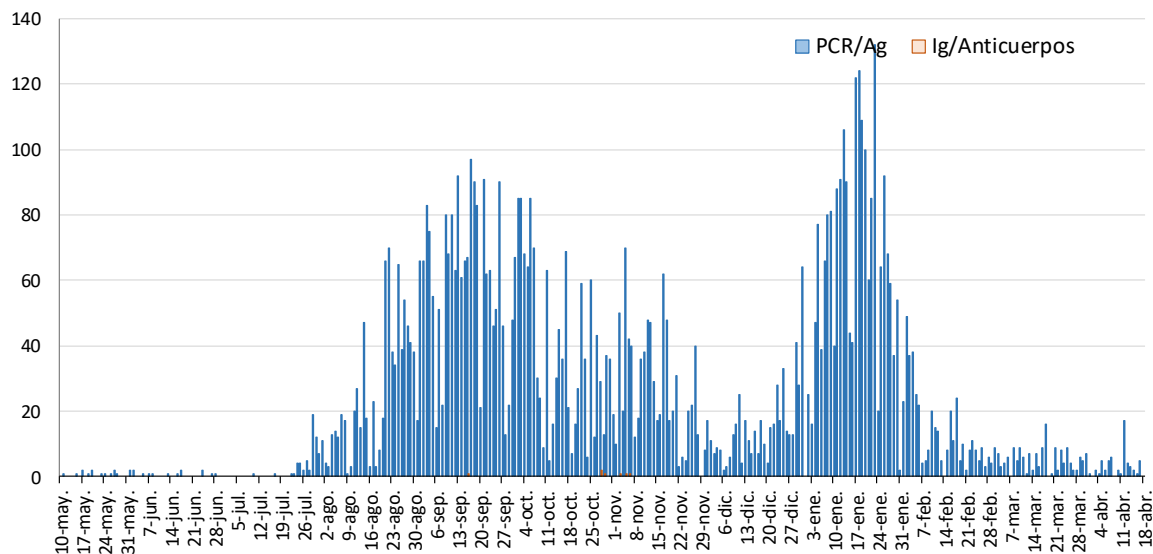


## INFORME EPIDEMIOLÓGICO SEMANAL COVID-19 MUNICIPIO DE LORCA

A 21 DE ABRIL 2021

Los datos que se presentan a continuación son aquellos sobre los que se tiene información epidemiológica detallada y corresponden a los casos confirmados acumulados por pruebas diagnósticas a partir del 10 de mayo hasta la última semana epidemiológica completa (semana nº 15, del 12/04/2021 al 18/04/2021), que suman un total de 7955 casos. También se presentan los casos en la última y dos últimas semanas epidemiológicas (semanas 14 y 15).

**Figura 1. Casos confirmados COVID-19 por tipo prueba (N=7951). Municipio de Lorca 2020/21**



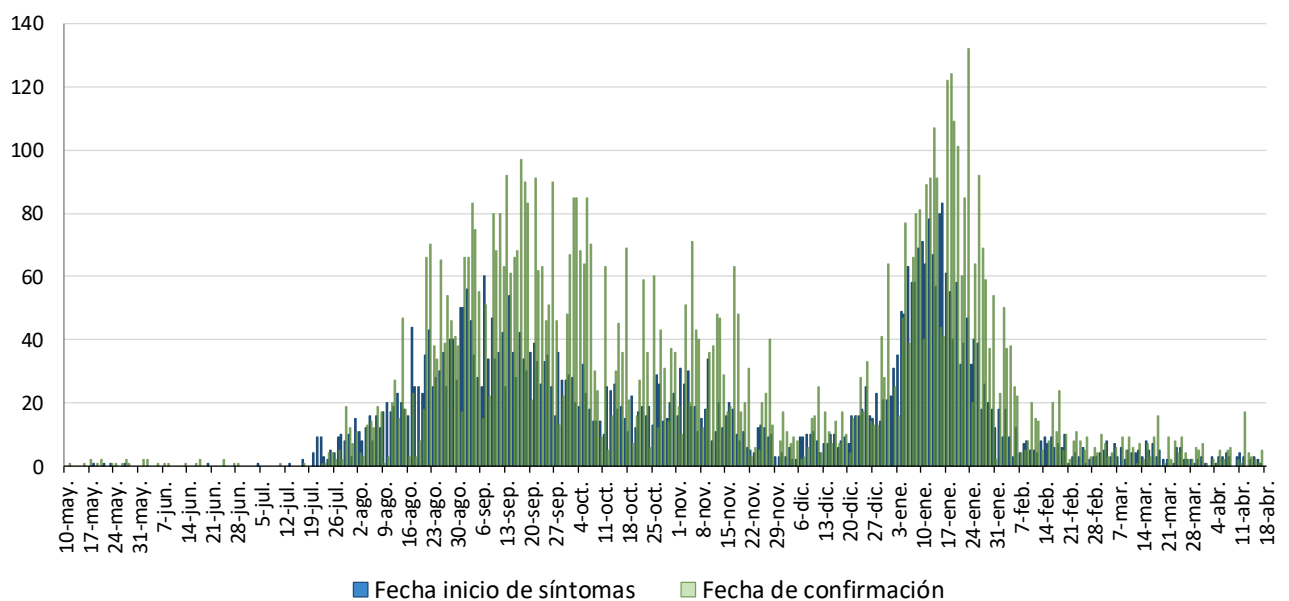
Fuente: Servicio de Epidemiología. D.G. Salud Pública y Adicciones.



## 1. NÚMERO DE CASOS CONFIRMADOS POR FECHA DE INICIO DE SÍNTOMAS Y CONFIRMACIÓN

Los datos que se presentan a continuación son aquellos sobre los que se tiene información epidemiológica detallada según las variables que se presentan.

**Figura 2. Casos confirmados COVID-19 por fecha de inicio de síntomas (N=5093) y confirmación (N=7955). Municipio de Lorca 2020/21**



Fuente: Servicio de Epidemiología. D. G. Salud Pública y Adicciones

La curva epidémica por fecha de inicio de síntomas (Figura 2) es la que muestra la evolución de la epidemia con la información relativa a los casos confirmados.

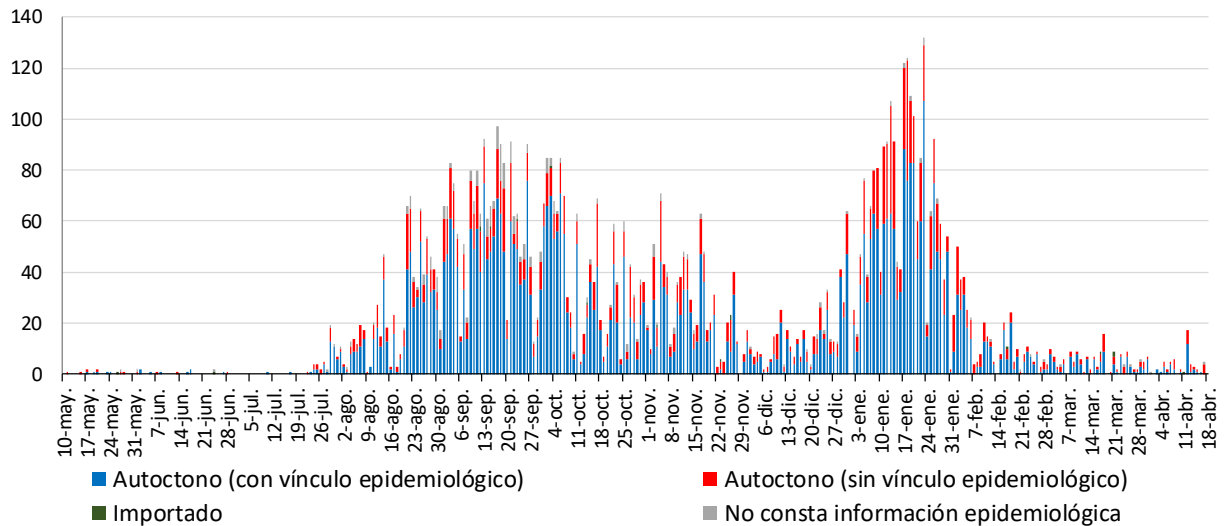
Debido al periodo de incubación que es de 1 a 14 días, la curva que corresponde a la Fecha de Inicio de Síntomas (FIS) puede ir modificándose en los últimos 14 días.



## 2. CASOS SEGÚN EL ORIGEN DEL CONTAGIO

Los casos confirmados según el origen del contagio y fecha de confirmación se presentan en la Figura 3.

**Figura 3. Casos confirmados COVID-19 según origen de contagio y fecha de confirmación (N=5093). Municipio de Lorca 2020/21**



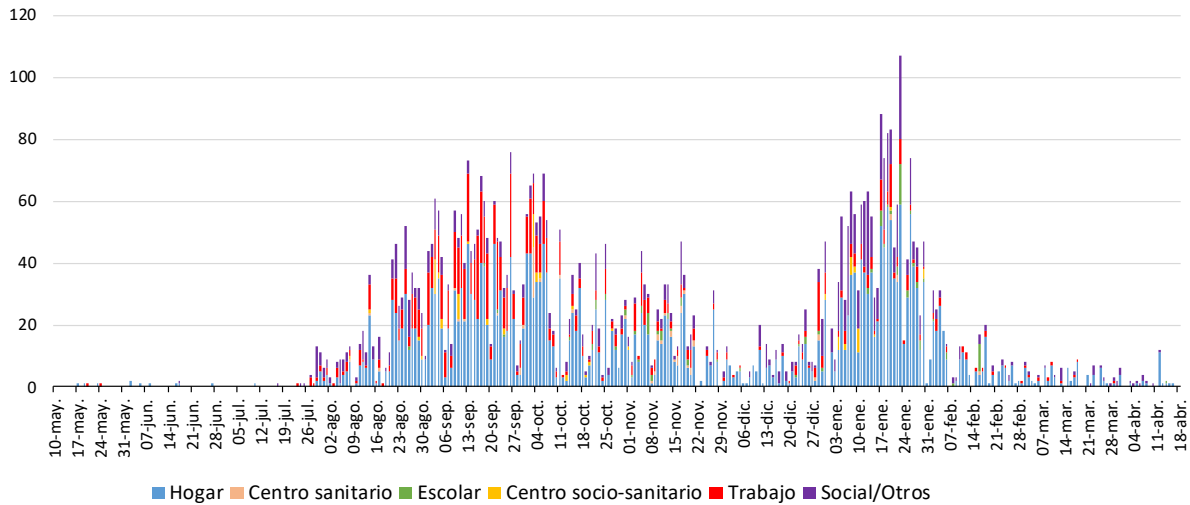
Fuente: Servicio de Epidemiología. D. G. Salud Pública y Adicciones

El total de casos autóctonos con vínculo epidemiológico constatado (contacto con un caso confirmado) es de 5603 sobre 7955 (74,2%).

De estos 5603 casos **con vínculo epidemiológico constatado**, 85 (1,5%) están relacionados con centros socio-sanitarios, 58 (1,0%) son casos con contagio centros sanitarios, 3399 (59,8%) corresponden a contagios en el hogar, 944 (16,6%) han sido laborales, 100 (1,8%) escolares y en 1017 casos (17,9%) el contagio procede de otros ámbitos, principalmente social/ocio. En el resto de casos (1,4%) no consta el ámbito. En el apartado de centros socio-sanitarios hemos incluido a los trabajadores y residentes.



**Figura 4. Casos confirmados COVID-19 autóctonos con vínculo epidemiológico según origen de contagio y fecha de confirmación (N=5603). Municipio de Lorca 2020/21**

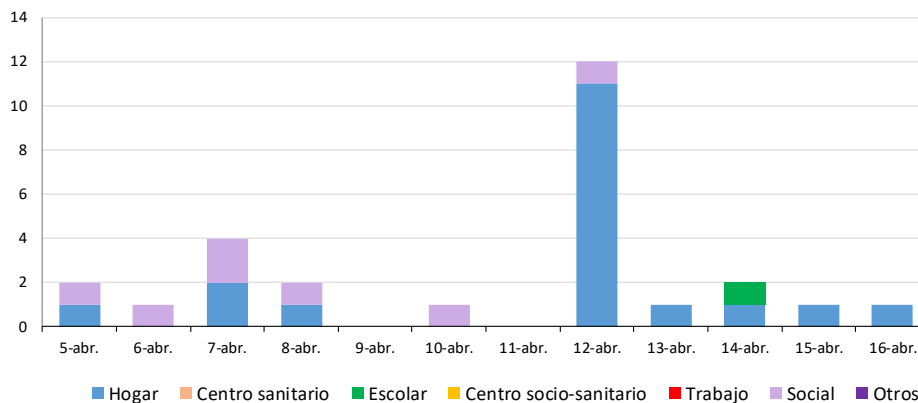


Fuente: Servicio de Epidemiología. D. G. Salud Pública y Adicciones

En la Figura 4, los casos autóctonos con vínculo epidemiológico según origen de contagio más predominante han sido hogar y otros ámbitos (principalmente social/ocio).

En las dos últimas semanas, para los casos con vínculo epidemiológico constatado, 0 (0,0%) han sido en centros socio-sanitarios, 19 (65,5%) en el hogar, 0 (0,0%) en el ámbito laboral, 0 (0,0%) en centros sanitarios, 1 (3,4%) de origen escolar, 7 (24,1%) en el ámbito social y 0 (0,0%) en otros ámbitos. Para el resto (6,9%) no consta el ámbito.

**Figura 5. Casos confirmados COVID-19 por grupos de edad y situación clínica semanas 14 y 15 de 2021 (N=28). Municipio de Lorca**



Fuente: Servicio de Epidemiología. D. G. Salud Pública y Adicciones

Según la Figura 5, los ámbitos predominantes en las dos últimas semanas han sido el hogar y social/ocio.



### 3. CASOS SEGÚN ZONA BÁSICA

Los casos por PCR/Ag positivo según zona básica de salud de pertenencia se muestran en la tabla 1.

**Tabla 1. Casos confirmados COVID-19 desde 10 mayo 2020 hasta 18 de abril 2021 por zona básica de residencia (N=7955). Municipio de Lorca**

Zona Básica Salud	Población	Casos acum.	IA*	Defunc.	PCR/Ag+ Semanas 14 y 15		PCR/Ag+ con FIS Semanas 14 y 15		PCR/Ag+ Semana 15		Casos PCR/Ag+ con FIS Semana 15	
					Casos	IA*	Casos	IA*	Casos	IA*	Casos	IA*
Lorca / Centro	18976	2164	11403,9	18	10	52,7	4	21,1	5	26,3	1	5,3
Lorca / La Paca	3289	304	9242,9	6	0	0,0	0	0,0	0	0,0	0	0,0
Lorca / San Diego**	30694	1973	6428,0	16	7	22,8	4	13,0	4	13,0	2	6,5
Lorca / San José	25201	2142	8499,7	12	16	63,5	13	51,6	11	43,6	7	27,8
Lorca / Sutullena	14800	702	4743,2	16	11	74,3	4	27,0	6	40,5	1	6,8
Lorca San Cristóbal	10126	361	3565,1	0	0	0,0	0	0,0	0	0,0	0	0,0
Otras zonas / Desconoc.		309		1	9		6		6		0	
<b>Total</b>	<b>95515</b>	<b>7955</b>	<b>8328,5</b>	<b>69</b>	<b>53</b>	<b>55,5</b>	<b>31</b>	<b>32,5</b>	<b>32</b>	<b>33,5</b>	<b>11</b>	<b>11,5</b>

\*Incidencia Acumulada por 100.000 habitantes FIS: fecha de inicio de síntomas

\*\* Esta zona básica incluye casos y población de otra que tiene asignada

Fuente: Servicio de Epidemiología. D.G. Salud Pública y Adicciones

Como se muestra en la Tabla 1, desde el 10 de mayo de 2020 hasta la última semana epidemiológica completa, se han registrado 69 defunciones, de las cuales 35 corresponden a hombres (50,7%) y 34 a mujeres (49,3%). Según edad, el 84,1% de estas defunciones se han registrado en mayores de 65 años.

#### 4. CASOS SEGÚN GRUPO DE EDAD Y SEXO

La mediana de edad en los casos confirmados con edad conocida es 38 años (37 en hombres y 38 en mujeres) y el 51,5% de los casos confirmados son mujeres. La distribución por edad y sexo se presenta en la Tabla 2.

**Tabla 2. Casos confirmados COVID-19 desde 10 de mayo 2020 hasta 18 de abril 2021 por edad y sexo (N=7954). Municipio de Lorca**

Grupos de edad	Total PCR/Ag+ desde 10 mayo 2020			Hombres PCR/Ag+ desde 10 mayo 2020			Mujeres PCR/Ag+ desde 10 mayo 2020			Ambos sexos PCR/Ag+ Semanas 14 y 15			Ambos sexos PCR/Ag+ Semana 15		
	Casos acum.	%	IA*	Casos acum.	%	IA*	Casos acum.	%	IA*	Casos	%	IA*	Casos	%	IA*
< 2 años	146	1,8%	7362,6	62	1,6%	6090,4	84	2,1%	8704,7	0	0,0%	0,0	0	0,0%	0,0
2-4	274	3,4%	8698,4	152	3,9%	9069,2	122	3,0%	8276,8	2	3,8%	63,5	2	6,3%	63,5
5-14	831	10,4%	7332,6	427	11,1%	7306,6	404	9,9%	7360,2	4	7,5%	35,3	3	9,4%	26,5
15-29	1837	23,1%	10707,0	888	23,0%	9960,7	949	23,2%	11514,2	15	28,3%	87,4	5	15,6%	29,1
30-39	1193	15,0%	8759,8	579	15,0%	7966,4	614	15,0%	9667,8	3	5,7%	22,0	2	6,3%	14,7
40-49	1475	18,5%	9038,5	698	18,1%	7902,2	777	19,0%	10379,4	9	17,0%	55,2	8	25,0%	49,0
50-59	1097	13,8%	8540,3	539	14,0%	8150,6	558	13,6%	8953,8	7	13,2%	54,5	2	6,3%	15,6
60-69	554	7,0%	6455,4	297	7,7%	7009,7	257	6,3%	5914,8	4	7,5%	46,6	3	9,4%	35,0
70-79	296	3,7%	4680,6	137	3,6%	4761,9	159	3,9%	4612,7	4	7,5%	63,3	3	9,4%	47,4
>= 80	251	3,2%	5971,9	78	2,0%	5009,6	173	4,2%	6538,2	5	9,4%	119,0	4	12,5%	95,2
<b>Total</b>	<b>7954</b>	<b>100,0%</b>	<b>8327,5</b>	<b>3857</b>	<b>100,0%</b>	<b>515,9</b>	<b>4097</b>	<b>100,0%</b>	<b>8777,3</b>	<b>53</b>	<b>100,0%</b>	<b>55,5</b>	<b>32</b>	<b>100,0%</b>	<b>33,5</b>

\*Incidencia acumulada por 100.000 habitantes

Fuente: Servicio de Epidemiología. D.G. Salud Pública y Adicciones.

El porcentaje de casos menores de 15 años es del 15,7%.

En las dos últimas semanas el porcentaje de casos jóvenes de 15-29 años representa el 28,3% y en los menores de 15 años es el 11,3%. Por otra parte, el porcentaje de casos de 60 o más años es el 24,5% en los últimos 14 días, frente al 13,8% de los casos acumulados.

## 5. CASOS SEGÚN GRUPO DE EDAD, SITUACIÓN CLÍNICA Y DEFUNCIONES

Se ha registrado la hospitalización en algún momento durante su enfermedad (no los hospitalizados a día de hoy) de 568 casos de los 7955 encuestados (7,1%), con un 7,3% de hospitalizaciones en hombres y un 7,0% en mujeres. La media de edad en el conjunto de hospitalizados es de 59 años y mediana de 60 años.

La mediana de tiempo de hospitalización, excluyendo fallecidos, es de 6 días (P25: 2, P75: 16) y la de estancia en UCI de 28 días (P25: 11, P75: 56).

En la Tabla 3 y Figura 6 se muestra la distribución de los casos según si presentan o no síntomas por grupos de edad y el total.

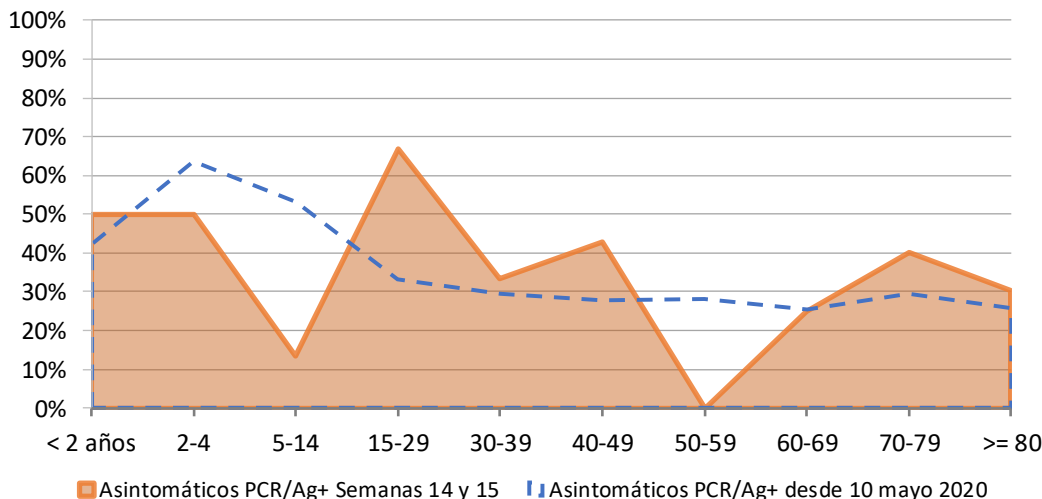
**Tabla 3. Casos confirmados COVID-19 desde 10 de mayo 2020 hasta 18 de abril 2021 según presencia de síntomas y grupos de edad (N=7735). Municipio de Lorca**

Edad	Asintomáticos PCR/Ag+ desde 10 mayo 2020		Síntomáticos PCR/Ag+ desde 10 mayo 2020		Asintomáticos PCR/Ag+ Semanas 14 y 15		Síntomáticos PCR/Ag+ Semanas 14 y 15	
	Casos acum.	%*	Casos acum.	%*	Casos	%*	Casos	%*
< 2 años	62	42,5%	84	57,5%	1	50,0%	1	50,0%
2-4	169	63,5%	97	36,5%	2	50,0%	2	50,0%
5-14	436	53,2%	383	46,8%	2	13,3%	13	86,7%
15-29	597	33,4%	1192	66,6%	2	66,7%	1	33,3%
30-39	342	29,6%	813	70,4%	3	33,3%	6	66,7%
40-49	396	27,9%	1024	72,1%	3	42,9%	4	57,1%
50-59	301	28,1%	769	71,9%	0	0,0%	4	100,0%
60-69	136	25,3%	402	74,7%	1	25,0%	3	75,0%
70-79	86	29,6%	205	70,4%	2	40,0%	3	60,0%
>= 80	62	25,7%	179	74,3%	16	30,2%	37	69,8%
<b>Total</b>	<b>2587</b>	<b>33,4%</b>	<b>5148</b>	<b>66,6%</b>	<b>32</b>	<b>30,2%</b>	<b>74</b>	<b>69,8%</b>

\* Porcentaje de asintomáticos por grupos de edad

Fuente: Servicio de Epidemiología. D.G. Salud Pública y Adicciones.

**Figura 6. Porcentaje de asintomáticos confirmados COVID-19 desde 10 de mayo 2020 hasta 18 de abril 2021 por edad (N=7735). Municipio de Lorca**



Fuente: Servicio de Epidemiología. D.G. Salud Pública y Adicciones.

La distribución de casos acumulados por edad, situación clínica y defunciones se presenta en la Tabla 4.

**Tabla 4. Casos confirmados COVID-19 desde 10 de mayo 2020 hasta 18 de abril 2021 acumulados por grupos de edad y situación clínica (N=637). Municipio de Lorca**

Grupos de edad	Hospitalizados PCR/Ag+ desde 10 mayo 2020			UCI PCR/Ag+ desde 10 mayo 2020			Defunciones PCR/Ag+ desde 10 mayo 2020			
	Casos acum.	%	IA*	Casos acum.	%	IA*	Casos acum.	%	Letalidad (%)**	IA*
< 2 años	2	0,4%	100,9	0	0,0%	0,0	0	0,0%	0,0%	0,0
2-4	2	0,4%	63,5	0	0,0%	0,0	0	0,0%	0,0%	0,0
5-14	3	0,5%	26,5	0	0,0%	0,0	0	0,0%	0,0%	0,0
15-29	36	6,3%	209,8	1	1,3%	5,8	0	0,0%	0,0%	0,0
30-39	47	8,3%	345,1	3	4,0%	22,0	1	1,4%	0,1%	7,3
40-49	87	15,3%	533,1	19	25,3%	116,4	2	2,9%	0,1%	12,3
50-59	106	18,7%	825,2	17	22,7%	132,3	1	1,4%	0,1%	7,8
60-69	92	16,2%	1072,0	21	28,0%	244,7	12	17,4%	2,2%	139,8
70-79	79	13,9%	1249,2	11	14,7%	173,9	17	24,6%	5,7%	268,8
>= 80	114	20,1%	2712,3	3	4,0%	71,4	36	52,2%	14,3%	856,5
<b>Total</b>	<b>568</b>	<b>100,0%</b>	<b>594,7</b>	<b>75</b>	<b>100,0%</b>	<b>78,5</b>	<b>69</b>	<b>100,0%</b>	<b>0,9%</b>	<b>72,2</b>

\*Incidencia acumulada por 100.000 habitantes \*\* Defunciones / casos confirmados

Fuente: Servicio de Epidemiología. D.G. Salud Pública y Adicciones





La mediana de tiempo desde la fecha de inicio de síntomas hasta el ingreso hospitalario en aquellos pacientes hospitalizados que no estaban previamente ingresados ha sido de 7 días (P25: 3, P75: 10).

La mediana de tiempo desde la fecha de inicio de síntomas hasta el ingreso en UCI en aquellos pacientes hospitalizados que no estaban previamente ingresados ha sido de 8 días (P25: 5,25, P75: 11).

**Tabla 5. Distribución porcentual de casos confirmados acumulados COVID-19 desde 10 de mayo 2020 hasta 18 de abril 2021 hospitalizados según hospital (N=568). Municipio de Lorca**

Hospital	%
RAFAEL MENDEZ, HOSPITAL	92,3%
VIRGEN DE LA ARRIXACA, HOSPITAL UNIVERSITARIO	2,7%
SANTA LUCÍA, HOSPITAL DE	2,0%
VIRGEN DEL ALCAZAR DE LORCA, CLÍNICA MÉDICA	1,6%
MORALES MESEGUER, HOSPITAL GENERAL UNIVERSITARIO	0,5%
NOROESTE, HOSPITAL COMARCAL DEL	0,2%
VIRGEN DE LA VEGA, CLÍNICA	0,2%
LOS ARCOS, HOSPITAL	0,2%
HOSPITAL QUIRONSAUD MURCIA	0,2%
REINA SOFÍA, HOSPITAL GENERAL UNIVERSITARIO	0,2%
RESTO	0,0%
<b>Total</b>	<b>100,0%</b>

Fuente: Servicio de Epidemiología. D.G. Salud Pública y Adicciones.



## 6. CASOS EN PROFESIONALES SANITARIOS

En los casos confirmados de profesionales sanitarios se incluye a todos ellos independientemente de si el contagio ha sido en relación a su actividad laboral o sin relación con dicha actividad (extra-laboral).

En la Tabla 6 se recoge información sobre la categoría profesional de los casos que son profesionales sanitarios.

**Tabla 6. Casos confirmados COVID-19 desde 10 de mayo hasta 18 de abril 2021 según ocupación en profesionales sanitarios (N=213\*). Municipio de Lorca**

Ocupación**	Casos acum.	%
ENFERMERO/A	59	27,7%
AUXILIAR ENFERMERÍA	58	27,2%
MÉDICO/A	24	11,3%
TÉCNICO/A SANITARIO	12	5,6%
CELADOR/A	8	3,8%
FARMACÉUTICO/A	7	3,3%
FISIOTERAPEUTA	4	1,9%
RESTO	41	19,2%
<b>Total</b>	<b>213</b>	<b>100%</b>

\*Esta cifra incluye todos los casos de profesionales sanitarios, independientemente de si el contagio ha sido en relación a su actividad laboral o sin relación con dicha actividad (extra-laboral).

\*\* Auxiliar Enfermería incluye tanto los casos de auxiliares de enfermería como a los auxiliares de clínica

Fuente: Servicio de Epidemiología. D.G. Salud Pública y Adicciones.