



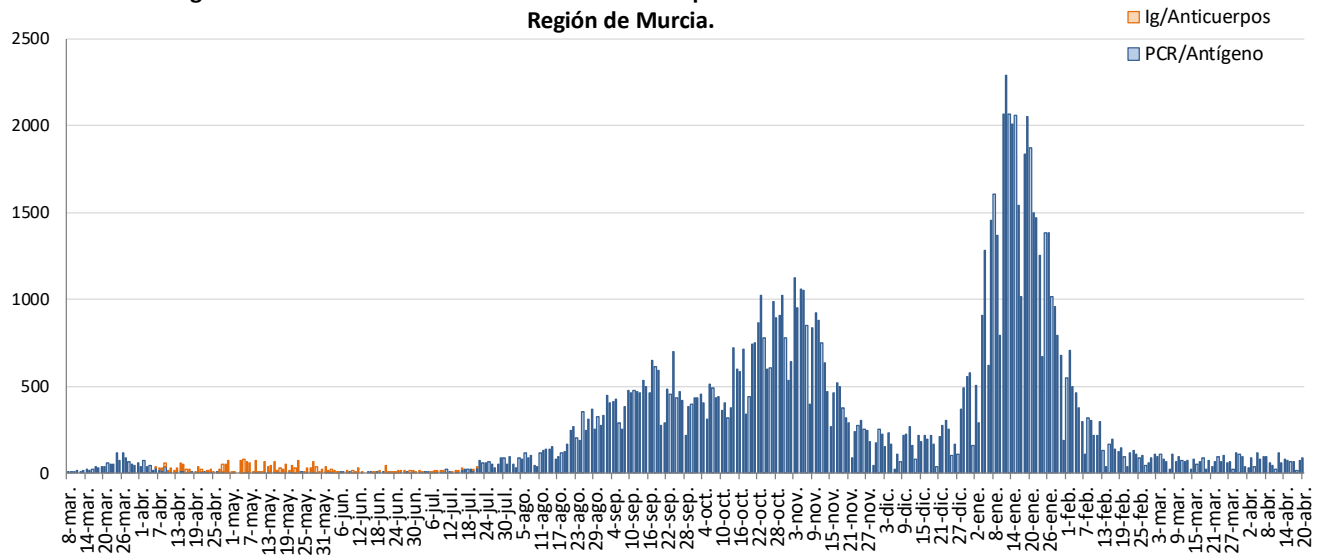
## INFORME EPIDEMIOLÓGICO SEMANAL COVID-19 REGIÓN DE MURCIA

**A 21 DE ABRIL DE 2021**

En la Región de Murcia hasta la fecha del informe se han registrado 109917 casos confirmados de COVID-19. Actualmente se encuentran ingresados en hospitales de la Región 80 casos, de los cuales 18 se encuentran en UCI.

Se ha dado el alta epidemiológica a 107742 pacientes y se han producido 1588 fallecimientos (incluyendo casos con diagnóstico por anticuerpos).

**Figura 1. Número de casos confirmados COVID-19 por fecha de notificación. 2020-2021**  
**Región de Murcia.**



Fuente: Servicio de Epidemiología. D.G. Salud Pública y Adicciones.

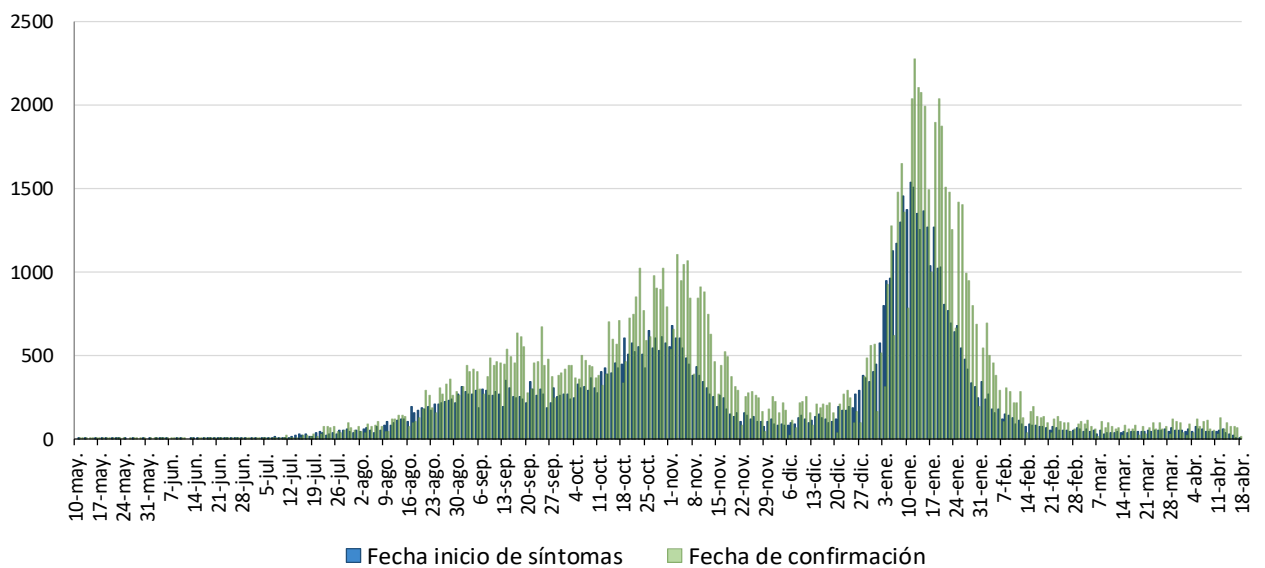
Los datos que se presentan a continuación son aquellos sobre los que se tiene información epidemiológica detallada y corresponden a los casos acumulados confirmados por pruebas diagnósticas en la Región de Murcia a partir del 10 de mayo de 2020 hasta la última semana epidemiológica completa (semana nº 15, del 12/04/2021 al 18/04/2021), que suman un total de 108434 casos. También se presentan los casos en la última y dos últimas semanas epidemiológicas (semanas 14 y 15).



## 1. NÚMERO DE CASOS CONFIRMADOS POR FECHA DE INICIO DE SÍNTOMAS Y CONFIRMACIÓN

Los datos que se presentan a continuación son aquellos sobre los que se tiene información epidemiológica detallada sobre la fecha de inicio de síntomas y fecha de confirmación, todo ello desde el 10 de mayo.

**Figura 2. Casos confirmados COVID-19 por fecha de inicio de síntomas (N=74397) y confirmación (N=108431). Región de Murcia 2020/21**



Fuente: Servicio de Epidemiología. D. G. Salud Pública y Adicciones

La curva epidémica por fecha de inicio de síntomas (Figura 2) es la que muestra la evolución de la epidemia con la información relativa a los casos confirmados sintomáticos.

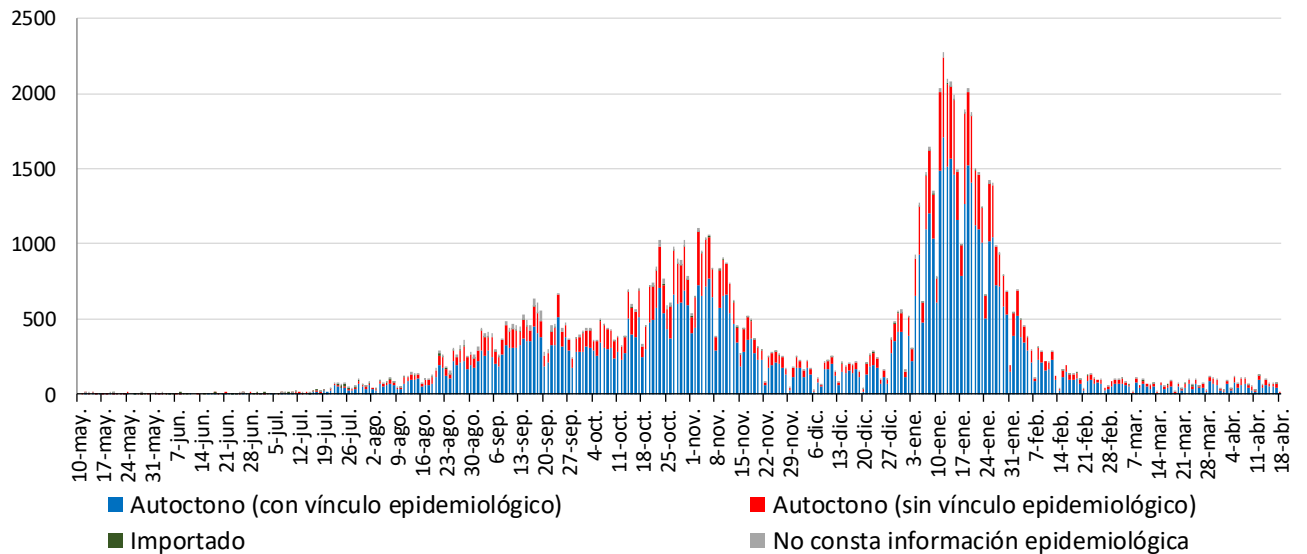
Debido al periodo de incubación que es de 1 a 14 días, la curva que corresponde a la Fecha de Inicio de Síntomas (FIS) puede ir modificándose en los últimos 14 días.



## 2. CASOS SEGÚN EL ORIGEN DEL CONTAGIO

Los casos confirmados según el origen del contagio y fecha de confirmación se presentan en la Figura 3.

**Figura 3. Casos confirmados COVID-19 según origen de contagio y fecha de confirmación (N=108431). Región de Murcia 2020/21**



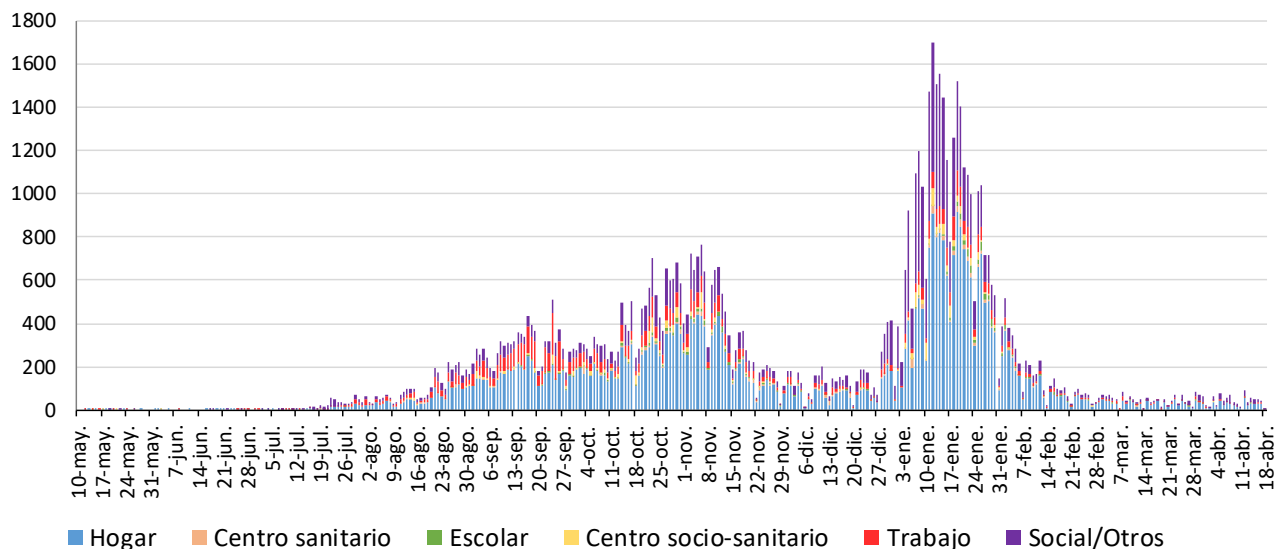
Fuente: Servicio de Epidemiología. D. G. Salud Pública y Adicciones

Del total de casos confirmados desde el 10 mayo (108434), no consta información epidemiológica en el 3% de los casos, el 0,3% son importados (tanto de otro país como de otra CCAA), el 71,6% son autóctonos con vínculo epidemiológico constatado (contacto con un caso confirmado) y el 25,2% restante son autóctonos sin vínculo epidemiológico.



De los 77683 casos **con vínculo epidemiológico constatado**, 1957 (2,5%) están relacionados con centros socio-sanitarios, 1050 (1,4%) son casos con contagio en centros sanitarios, 43784 (56,4%) corresponden a contagios en el hogar, 8776 (11,3%) han sido laborales, 1069 (1,4%) de ámbito escolar, 20263 (26,1%) el contagio procede de otros ámbitos, principalmente social/ocio. En el 1,0% restante no consta el ámbito. En el apartado de centros socio-sanitarios hemos incluido a los trabajadores y residentes.

**Figura 4. Casos confirmados COVID-19 autóctonos con vínculo epidemiológico según origen de contagio y fecha de confirmación (N=77683). Región de Murcia 2020/21**



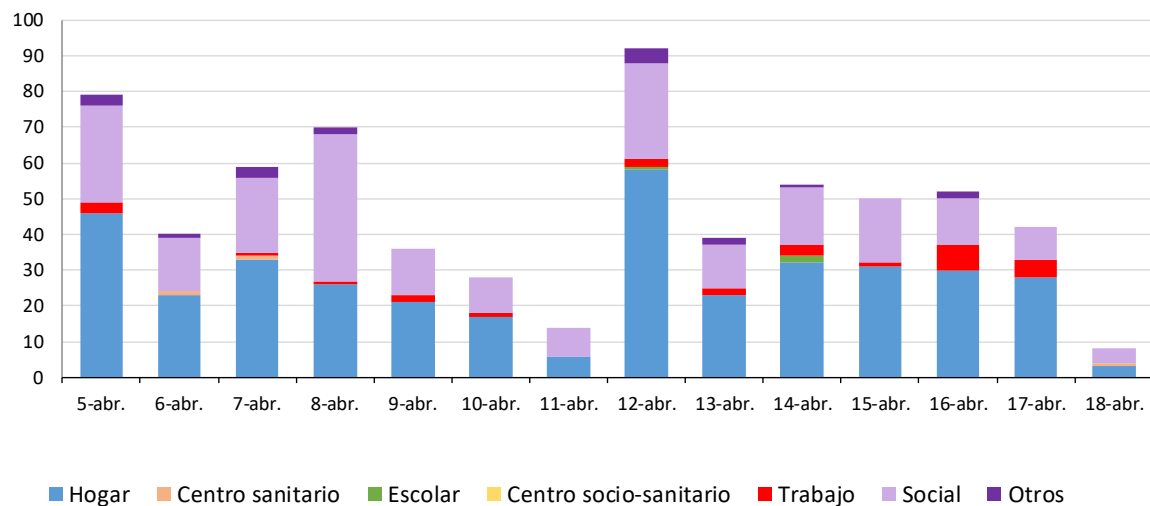
Fuente: Servicio de Epidemiología. D. G. Salud Pública y Adicciones

En la Figura 4 se observa que, en los casos autóctonos con vínculo epidemiológico, según origen del contagio, los casos predominantes son los contagiados en el hogar y en otros ámbitos (principalmente social/ocio).



En las dos últimas semanas, ha habido 669 casos **con vínculo epidemiológico** constatado. De ellos, 0 (0,0%) han sido en centros socio-sanitarios, 377 (56,3%) en el hogar, 28 (4,2%) en el trabajo, 3 (0,4%) en centros sanitarios, 3 (0,4%) de ámbito escolar, 234 (34,9%) de origen social, 18 (2,7%) de otros ámbitos. En el resto de casos (1,0%) no consta el ámbito.

**Figura 5. Casos confirmados COVID-19 autóctonos con vínculo epidemiológico según origen de contagio y fecha de confirmación semanas 14 y 15 de 2021 (N=669). Región de Murcia**



En la Figura 5 se observa que, en los casos autóctonos con vínculo epidemiológico dentro de las dos últimas dos semanas, los casos predominantes son los contagiados en el hogar y en el ámbito social/ocio.



### 3. CASOS SEGÚN MUNICIPIO DE LA REGIÓN DE MURCIA

Los casos por PCR/Ag positiva según municipio de residencia se muestran en la Tabla 1.

Tabla 1. Casos confirmados COVID-19 desde 10 de mayo 2020 hasta 18 de abril 2021 por municipio residencia (N=108434)

Municipio	Población	Casos acum.	IA*	Defun.	PCR/Ag+ Semanas 14 y 15		PCR/Ag+ con FIS Semanas 14 y 15		PCR/Ag+ Semana 15		PCR/Ag+ con FIS Semana 15	
					Casos	IA*	Casos	IA*	Casos	IA*	Casos	IA*
Abanilla	6097	585	9594,9	10	7	114,8	5	82,0	1	16,4	1	16,4
Abarán	13022	730	5605,9	6	1	7,7	1	7,7	0	0,0	0	0,0
Águilas	35722	1352	3784,8	22	37	103,6	20	56,0	26	72,8	11	30,8
Albudeite	1375	145	10545,5	2	0	0,0	0	0,0	0	0,0	0	0,0
Alcantarilla	42345	2692	6357,3	24	24	56,7	15	35,4	9	21,3	6	14,2
Los Alcázares	16590	1121	6757,1	14	6	36,2	3	18,1	1	6,0	0	0,0
Aledo	1031	42	4073,7	1	0	0,0	0	0,0	0	0,0	0	0,0
Alguazas	9761	788	8072,9	14	7	71,7	4	41,0	2	20,5	1	10,2
Alhama de Murcia	22160	1658	7481,9	16	20	90,3	13	58,7	14	63,2	9	40,6
Archena	19428	1489	7664,2	27	11	56,6	6	30,9	8	41,2	3	15,4
Beniel	11465	754	6576,5	12	6	52,3	3	26,2	2	17,4	0	0,0
Blanca	6569	346	5267,2	8	0	0,0	0	0,0	0	0,0	0	0,0
Bullas	11553	630	5453,1	7	6	51,9	4	34,6	3	26,0	1	8,7
Calasparra	10133	405	3996,8	9	5	49,3	3	29,6	1	9,9	0	0,0
Campos del Río	2032	180	8858,3	9	0	0,0	0	0,0	0	0,0	0	0,0
Caravaca de la Cruz	25688	2636	10261,6	49	4	15,6	4	15,6	4	15,6	3	11,7
Cartagena	216108	11737	5431,1	234	146	67,6	84	38,9	79	36,6	39	18,0
Cehegín	14769	932	6310,5	20	2	13,5	1	6,8	1	6,8	1	6,8
Ceutí	12007	1024	8528,4	15	6	50,0	6	50,0	3	25,0	2	16,7
Cieza	35283	2692	7629,7	37	41	116,2	20	56,7	21	59,5	9	25,5
Fortuna	10289	1169	11361,6	15	1	9,7	1	9,7	0	0,0	0	0,0
Fuente Álamo	16787	1219	7261,6	12	10	59,6	4	23,8	6	35,7	1	6,0
Jumilla	25994	3164	12172,0	45	10	38,5	7	26,9	6	23,1	1	3,8
Librilla	5325	265	4976,5	2	3	56,3	3	56,3	3	56,3	2	37,6
Lorca	95515	7955	8328,5	69	53	55,5	31	32,5	32	33,5	11	11,5
Lorquí	7246	553	7631,8	2	12	165,6	3	41,4	5	69,0	0	0,0
Mazarrón	32839	1489	4534,2	19	18	54,8	15	45,7	11	33,5	6	18,3
Molina de Segura	73095	4814	6585,9	71	51	69,8	26	35,6	31	42,4	12	16,4
Moratalla	7804	823	10545,9	16	1	12,8	0	0,0	0	0,0	0	0,0
Mula	17021	1601	9406,0	14	3	17,6	3	17,6	3	17,6	3	17,6
Murcia	459403	33523	7297,1	428	321	69,9	185	40,3	148	32,2	61	13,3
Ojós	510	17	3333,3	1	0	0,0	0	0,0	0	0,0	0	0,0
Pliego	3843	182	4735,9	0	1	26,0	0	0,0	0	0,0	0	0,0
Puerto Lumbreras	15780	809	5126,7	5	86	545,0	41	259,8	29	183,8	4	25,3
Ricote	1253	91	7262,6	3	2	159,6	2	159,6	2	159,6	2	159,6
San Javier	33129	2166	6538,1	13	28	84,5	14	42,3	7	21,1	4	12,1
San Pedro del Pinatar	25932	1720	6632,7	20	35	135,0	16	61,7	16	61,7	5	19,3
Santomera	16270	1049	6447,4	17	4	24,6	3	18,4	3	18,4	0	0,0
Torre Pacheco	36464	3036	8326,0	19	51	139,9	21	57,6	22	60,3	7	19,2
Las Torres de Cotillas	21753	1614	7419,7	17	12	55,2	4	18,4	3	13,8	1	4,6
Totana	32529	3618	11122,4	31	11	33,8	7	21,5	6	18,4	2	6,1
Ulea	849	49	5771,5	1	0	0,0	0	0,0	0	0,0	0	0,0
La Unión	20538	1073	5224,5	11	11	53,6	5	24,3	5	24,3	2	9,7
Villanueva del Segura	3111	256	8228,9	17	1	32,1	1	32,1	1	32,1	0	0,0
Yecla	34834	3970	11396,9	57	4	11,5	3	8,6	3	8,6	2	5,7
Otras CCAA/Desconoc.		271		2	9		2		3		2	
<b>Total</b>	<b>1511251</b>	<b>108434</b>	<b>7175,1</b>	<b>1443</b>	<b>1067</b>	<b>70,7</b>	<b>589</b>	<b>39,0</b>	<b>520</b>	<b>34,4</b>	<b>214</b>	<b>14,2</b>

\*Incidenc. Acum. x100.000hab. FIS: fecha inicio síntomas Fuente: Servicio de Epidemiología. D.G. Salud Pública y Adicciones



Como se muestra en la Tabla 1, desde el 10 de mayo de 2020 hasta el 18 de abril 2021 se han producido 1443 defunciones, de las cuales 806 corresponden a hombres (55,9%) y 637 en mujeres (44,1%). El 88,5% de las defunciones (1277) se han producido en mayores de 65 años. Desde el 1 de enero de 2021 se han producido el 56,5% de todas las defunciones acaecidas desde el 10 de mayo de 2020.

#### 4. CASOS E INCIDENCIA POR ÁREA DE SALUD

Los casos por PCR/Antígeno positivos según el área de salud en la que residen se presenta en la Tabla 2.

**Tabla 2. Casos confirmados COVID-19 desde 10 de mayo 2020 hasta 18 de abril 2021 por área de salud (N=108434). Región de Murcia**

Área de Salud	Población	Casos acum.	% Total casos	IA*	PCR/Ag+ Semanas 14 y 15		PCR/Ag+ con FIS Semanas 14 y 15		PCR/Ag+ Semana 15		PCR/Ag+ con FIS Semana 15	
					Casos	IA*	Casos	IA*	Casos	IA*	Casos	IA*
Murcia Oeste	269627	18762	17,3%	6958,5	169	62,7	109	40,4	80	29,7	42	15,6
Cartagena	288536	15226	14,0%	5277,0	174	60,3	101	35,0	93	32,2	45	15,6
Lorca	180577	13601	12,5%	7532,0	182	100,8	96	53,2	90	49,8	28	15,5
Noroeste	69947	5335	4,9%	7627,2	18	25,7	12	17,2	9	12,9	5	7,1
Altiplano	60828	7073	6,5%	11627,9	14	23,0	10	16,4	9	14,8	3	4,9
Vega Media del Segura	272042	19144	17,7%	7037,1	174	64,0	98	36,0	87	32,0	36	13,2
Murcia Este	204969	14787	13,6%	7214,3	125	61,0	65	31,7	59	28,8	23	11,2
Mar Menor	109851	7826	7,2%	7124,2	117	106,5	53	48,2	46	41,9	16	14,6
Vega Alta del Segura	54874	3733	3,4%	6802,9	40	72,9	19	34,6	20	36,4	8	14,6
Otras CCAA		2947	2,7%		54		26		27		8	
<b>Total</b>	<b>1511251</b>	<b>108434</b>	<b>100,0%</b>	<b>7175,1</b>	<b>1067</b>	<b>70,6</b>	<b>589</b>	<b>39,0</b>	<b>520</b>	<b>34,4</b>	<b>214</b>	<b>14,2</b>

\*Incidencia acumulada por 100.000 habitantes FIS: fecha inicio síntomas

Fuente: Servicio de Epidemiología. D.G. Salud Pública y Adicciones.



## 5. CASOS SEGÚN GRUPO DE EDAD Y SEXO

La mediana de edad en los casos confirmados con edad conocida es 39 años (39 en hombres y 40 en mujeres) y el 51,6% de los casos confirmados son mujeres. La distribución por edad y sexo se presenta en la Tabla 3.

**Tabla 3. Casos confirmados COVID-19 desde 10 de mayo 2020 hasta 18 de abril 2021 por edad y sexo (N=108431). Región de Murcia**

Grupos de edad	Total PCR/Ag+ desde 10 mayo 2020			Hombres PCR/Ag+ desde 10 mayo 2020			Mujeres PCR/Ag+ desde 10 mayo 2020			Ambos sexos PCR/Ag+ Semanas 14 y 15			Ambos sexos PCR/Ag+ Semana 15		
	Casos acum.	%	IA*	Casos acum.	%	IA*	Casos acum.	%	IA*	Casos	%	IA*	Casos	%	IA*
< 2 años	1909	1,8%	6617,7	994	1,9%	6763,3	915	1,6%	6466,4	22	2,1%	76,3	12	2,3%	41,6
2-4	2845	2,6%	5949,0	1415	2,7%	5752,5	1430	2,6%	6157,2	23	2,2%	48,1	14	2,7%	29,3
5-14	11434	10,5%	6373,2	5838	11,1%	6318,7	5596	10,0%	6431,1	109	10,2%	60,8	63	12,1%	35,1
15-29	23495	21,7%	9065,2	11518	22,0%	8586,0	11977	21,4%	9579,2	299	28,0%	115,4	123	23,7%	47,5
30-39	16009	14,8%	7659,7	7547	14,4%	7076,5	8462	15,1%	8267,4	159	14,9%	76,1	79	15,2%	37,8
40-49	18770	17,3%	7385,2	9029	17,2%	6817,1	9741	17,4%	8003,5	175	16,4%	68,9	92	17,7%	36,2
50-59	15551	14,3%	7292,2	7519	14,3%	7015,0	8032	14,3%	7572,3	126	11,8%	59,1	59	11,3%	27,7
60-69	8807	8,1%	5994,9	4516	8,6%	6347,3	4291	7,7%	5663,9	78	7,3%	53,1	39	7,5%	26,5
70-79	5099	4,7%	4955,3	2418	4,6%	5168,1	2681	4,8%	4777,9	57	5,3%	55,4	29	5,6%	28,2
>= 80	4512	4,2%	6466,9	1645	3,1%	6173,1	2867	5,1%	6648,4	19	1,8%	27,2	10	1,9%	14,3
>= 65	13174	12,1%	5644,3	5887	11,2%	5749,6	7287	13,0%	5562,0	108	10,1%	46,3	60	11,5%	25,7
<b>Total</b>	<b>108431</b>	<b>100,0%</b>	<b>7174,9</b>	<b>52439</b>	<b>100,0%</b>	<b>7014,2</b>	<b>55992</b>	<b>100,0%</b>	<b>7420,6</b>	<b>1067</b>	<b>100,0%</b>	<b>70,6</b>	<b>520</b>	<b>100,0%</b>	<b>34,4</b>

\*Incidencia acumulada por 100.000 habitantes

Fuente: Servicio de Epidemiología. D.G. Salud Pública y Adicciones.

Según casos por grupos de edad, en las dos últimas semanas el porcentaje de casos jóvenes de 15-29 años representa el 28,0% y el de menores de 15 años es el 14,4%. Por otra parte, el porcentaje de casos de 60 o más años es el 14,4% en los últimos 14 días. Respecto a la incidencia acumulada, en las dos últimas semanas, el grupo de edad de 15 a 29 años es el que mayor incidencia presenta, seguido de los menores de 2 años y del grupo de 30-39 años.





## 6. CASOS SEGÚN GRUPO DE EDAD, SITUACIÓN CLÍNICA Y DEFUNCIONES

Se ha registrado la hospitalización en algún momento durante su enfermedad (no se refiere a los hospitalizados a día de hoy) de 8230 casos de los 108434 encuestados (7,6%), con un 8,6% de hospitalizaciones en hombres y un 6,6% en mujeres. La media de edad en el conjunto de hospitalizados es de 62 años y mediana 63 años.

La mediana de tiempo de hospitalización, excluyendo fallecidos, es de 7 días (P25: 4, P75: 15) y la de estancia en UCI de 10 días (P25: 6, P75: 24).

En la tabla 4 y figura 6 se muestra la distribución de los casos según si presentan o no síntomas por grupos de edad y el total.

**Tabla 4. Casos confirmados COVID-19 desde 10 de mayo 2020 hasta 18 de abril 2021 según presencia de síntomas y grupos de edad (N=106494). Región de Murcia**

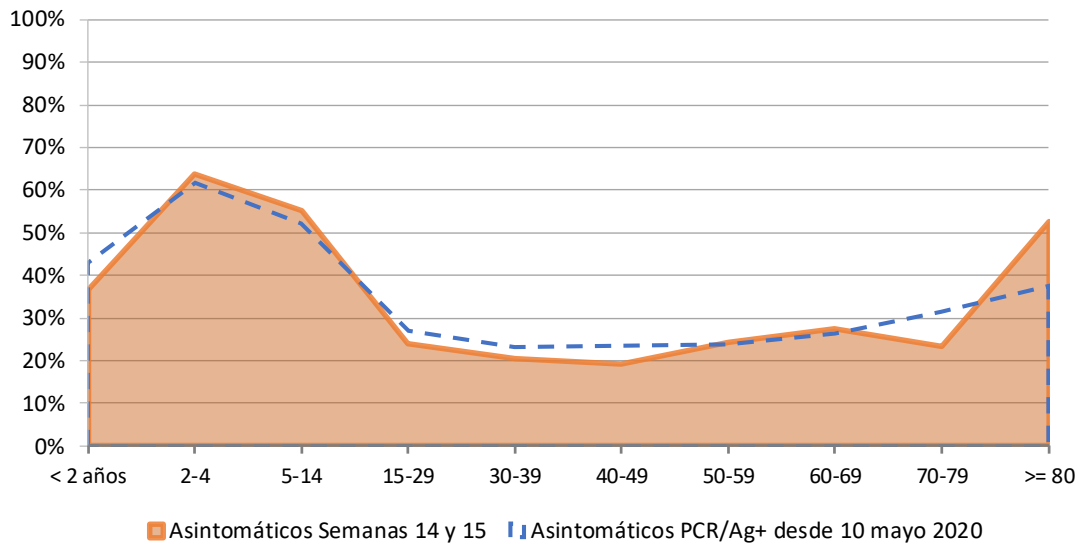
Edad	Asintomáticos PCR/Ag+ desde 10 mayo 2020		Sintomáticos PCR/Ag+ desde 10 mayo 2020		Asintomáticos Semanas 14 y 15		Sintomáticos Semanas 14 y 15	
	Casos acum.	%*	Casos acum.	%*	Casos	%*	Casos	%*
< 2 años	815	43,1%	1078	56,9%	7	36,8%	12	63,2%
2-4	1742	61,8%	1078	38,2%	14	63,6%	8	36,4%
5-14	5892	52,0%	5435	48,0%	60	55,0%	49	45,0%
15-29	6232	27,0%	16814	73,0%	71	24,1%	224	75,9%
30-39	3625	23,1%	12071	76,9%	32	20,5%	124	79,5%
40-49	4343	23,6%	14090	76,4%	33	19,1%	140	80,9%
50-59	3625	23,7%	11682	76,3%	30	24,4%	93	75,6%
60-69	2290	26,4%	6377	73,6%	21	27,6%	55	72,4%
70-79	1575	31,4%	3434	68,6%	13	23,2%	43	76,8%
>= 80	1609	37,5%	2687	62,5%	10	52,6%	9	47,4%
<b>Total</b>	<b>31748</b>	<b>29,8%</b>	<b>74746</b>	<b>70,2%</b>	<b>291</b>	<b>27,8%</b>	<b>757</b>	<b>72,2%</b>

\* Porcentaje de asintomáticos por grupos de edad

Fuente: Servicio de Epidemiología. D.G. Salud Pública y Adicciones.



**Figura 6. Porcentaje de casos asintomáticos confirmados COVID-19 desde 10 de mayo 2020 hasta 18 de abril 2021 por edad (N=106494). Región de Murcia**



Fuente: Servicio de Epidemiología. D.G. Salud Pública y Adicciones.

La distribución del total de casos acumulados en ambos sexos, hombres y mujeres, por edad según situación clínica y defunciones se presenta en la Tabla 5, 6 y 7 respectivamente.

**Tabla 5. Casos confirmados COVID-19 acumulados desde 10 de mayo 2020 hasta 18 de abril 2021 por grupos de edad y situación clínica (N=108434). Ambos sexos.**

**Región de Murcia**

Grupos de edad	Hospitalizados PCR/Ag+ desde 10 mayo 2020			UCI PCR/Ag+ desde 10 mayo 2020			Defunciones PCR/Ag+ desde 10 mayo 2020			
	Casos acum.	%	IA*	Casos acum.	%	IA*	Casos acum.	%	Letalidad (%)**	IA*
< 2 años	43	0,5%	149,1	1	0,1%	3,5	0	0,0%	0,0%	0,0
2-4	9	0,1%	18,8	2	0,2%	4,2	0	0,0%	0,0%	0,0
5-14	42	0,5%	23,4	4	0,4%	2,2	0	0,0%	0,0%	0,0
15-29	326	4,0%	125,8	23	2,2%	8,9	0	0,0%	0,0%	0,0
30-39	583	7,1%	278,9	46	4,4%	22,0	6	0,4%	0,0%	2,9
40-49	1074	13,0%	422,6	143	13,7%	56,3	21	1,5%	0,1%	8,3
50-59	1503	18,3%	704,8	258	24,7%	121,0	70	4,9%	0,5%	32,8
60-69	1496	18,2%	1018,3	316	30,3%	215,1	147	10,2%	1,7%	100,1
70-79	1434	17,4%	1393,6	218	20,9%	211,9	319	22,1%	6,3%	310,0
>= 80	1720	20,9%	2465,2	32	3,1%	45,9	880	61,0%	19,5%	1261,3
<b>Total</b>	<b>8230</b>	<b>100,0%</b>	<b>544,6</b>	<b>1043</b>	<b>100,0%</b>	<b>69,0</b>	<b>1443</b>	<b>100,0%</b>	<b>1,3%</b>	<b>95,5</b>

\*Incidencia acumulada por 100.000 habitantes \*\* Defunciones / casos confirmados

Fuente: Servicio de Epidemiología. D.G. Salud Pública y Adicciones



**Tabla 6. Casos confirmados COVID19 acumulados desde 10 de mayo 2020 hasta 18 de abril 2021 por grupos de edad y situación clínica (N=108434). Hombres. Región de Murcia**

Grupos de edad	Hospitalizados PCR/Ag+ desde 10 mayo 2020			UCI PCR/Ag+ desde 10 mayo 2020			Defunciones PCR/Ag+ desde 10 mayo 2020			
	Casos acum.	%	IA*	Casos acum.	%	IA*	Casos acum.	%	Letalidad (%)**	IA*
< 2 años	31	0,7%	210,9	1	0,1%	6,8	0	0,0%	0,0%	0,0
2-4	6	0,1%	24,4	1	0,1%	4,1	0	0,0%	0,0%	0,0
5-14	23	0,5%	24,9	2	0,3%	2,2	0	0,0%	0,0%	0,0
15-29	125	2,8%	93,2	10	1,4%	7,5	0	0,0%	0,0%	0,0
30-39	259	5,7%	242,9	31	4,2%	29,1	4	0,5%	0,1%	3,8
40-49	660	14,6%	498,3	111	15,1%	83,8	19	2,4%	0,2%	14,3
50-59	920	20,3%	858,3	182	24,8%	169,8	52	6,5%	0,7%	48,5
60-69	910	20,1%	1279,0	231	31,5%	324,7	108	13,4%	2,4%	151,8
70-79	812	17,9%	1735,5	146	19,9%	312,1	202	25,1%	8,4%	431,7
>= 80	787	17,4%	2953,3	19	2,6%	71,3	421	52,2%	25,6%	1579,9
<b>Total</b>	<b>4533</b>	<b>100,0%</b>	<b>599,0</b>	<b>734</b>	<b>100,0%</b>	<b>97,0</b>	<b>806</b>	<b>100,0%</b>	<b>1,5%</b>	<b>106,5</b>

\*Incidencia acumulada por 100.000 habitantes \*\* Defunciones / casos confirmados  
Fuente: Servicio de Epidemiología. D.G. Salud Pública y Adicciones

**Tabla 7. Casos confirmados COVID19 acumulados desde 10 de mayo 2020 hasta 18 de abril 2021 por grupos de edad y situación clínica (N=108434). Mujeres. Región de Murcia**

Grupos de edad	Hospitalizados PCR/Ag+ desde 10 mayo 2020			UCI PCR/Ag+ desde 10 mayo 2020			Defunciones PCR/Ag+ desde 10 mayo 2020			
	Casos acum.	%	IA*	Casos acum.	%	IA*	Casos acum.	%	Letalidad (%)**	IA*
< 2 años	12	0,3%	84,8	0	0,0%	0,0	0	0,0%	0,0%	0,0
2-4	3	0,1%	12,9	1	0,3%	4,1	0	0,0%	0,0%	0,0
5-14	19	0,5%	21,8	2	0,6%	2,2	0	0,0%	0,0%	0,0
15-29	201	5,4%	160,8	13	4,2%	9,7	0	0,0%	0,0%	0,0
30-39	324	8,8%	316,5	15	4,9%	14,1	2	0,3%	0,0%	1,9
40-49	414	11,2%	340,2	32	10,4%	24,2	2	0,3%	0,0%	1,5
50-59	583	15,8%	549,6	76	24,6%	70,9	18	2,8%	0,2%	16,8
60-69	586	15,9%	773,5	85	27,5%	119,5	39	6,1%	0,9%	54,8
70-79	622	16,8%	1108,5	72	23,3%	153,9	117	18,4%	4,4%	250,1
>= 80	933	25,2%	2163,6	13	4,2%	48,8	459	72,1%	16,0%	1722,5
<b>Total</b>	<b>3697</b>	<b>100,0%</b>	<b>490,0</b>	<b>309</b>	<b>100,0%</b>	<b>40,8</b>	<b>637</b>	<b>100,0%</b>	<b>1,1%</b>	<b>84,2</b>

\*Incidencia acumulada por 100.000 habitantes \*\* Defunciones / casos confirmados  
Fuente: Servicio de Epidemiología. D.G. Salud Pública y Adicciones



Desde el 10 de mayo hasta el 18 de abril 2021, la mediana de tiempo desde la fecha de inicio de síntomas hasta el ingreso hospitalario en aquellos pacientes hospitalizados que no estaban previamente ingresados ha sido de 7 días (P25: 3, P75: 10).

La mediana de tiempo desde la fecha de inicio de síntomas hasta el ingreso en UCI en aquellos pacientes hospitalizados que no estaban previamente ingresados ha sido de 9 días (P25: 6, P75: 11).

La distribución de los casos hospitalizados acumulados desde el 10 de mayo según hospital donde se produce el ingreso se presenta en la tabla 8.

**Tabla 8. Distribución porcentual de casos confirmados acumulados COVID-19 desde 10 de mayo 2020 hasta 18 de abril 2021 hospitalizados según hospital (N=8230). Región de Murcia**

Hospital	%
VIRGEN DE LA ARRIXACA, HOSPITAL UNIVERSITARIO	20,0%
REINA SOFÍA, HOSPITAL GENERAL UNIVERSITARIO	15,6%
MORALES MESEGUER, HOSPITAL GENERAL UNIVERSITARIO	14,4%
SANTA LUCÍA, HOSPITAL DE	14,0%
RAFAEL MENDEZ, HOSPITAL	10,0%
LOS ARCOS, HOSPITAL	8,7%
VIRGEN DEL CASTILLO, HOSPITAL	5,0%
LA VEGA LORENZO GUIRAO, HOSPITAL DE	3,9%
NOROESTE, HOSPITAL COMARCAL DEL	3,5%
STª MARIA DEL ROSELL, HOSPITAL GENERAL	1,9%
VIRGEN DE LA VEGA, CLÍNICA	0,9%
CLÍNICA VIRGEN DE LA CARIDAD	0,6%
MOLINA, HOSPITAL DE	0,5%
RESTO	0,9%
<b>Total</b>	<b>100,0%</b>

Fuente: Servicio de Epidemiología. D.G. Salud Pública y Adicciones.



## 7. CASOS EN PROFESIONALES SANITARIOS

En los casos confirmados de profesionales sanitarios se incluye a todos ellos independientemente de si el contagio ha sido en relación a su actividad laboral o sin relación con dicha actividad (extra-laboral).

En la Tabla 9 se recoge información sobre la categoría profesional de los casos que son profesionales sanitarios.

**Tabla 9. Casos confirmados COVID-19 desde 10 de mayo 2020 hasta 18 de abril 2021 según ocupación en profesionales sanitarios (N=3671\*). Región de Murcia**

Ocupación**	Casos acum.	%
AUXILIAR ENFERMERÍA	1053	28,7%
ENFERMERO/A	947	25,8%
MÉDICO/A	430	11,7%
CELADOR/A	141	3,8%
TÉCNICO/A SANITARIO	141	3,8%
FISIOTERAPEUTA	102	2,8%
FARMACÉUTICO/A	59	1,6%
GEROCULTOR/A	37	1,0%
RESTO	761	20,7%
<b>Total</b>	<b>3671</b>	<b>100%</b>

\*Esta cifra incluye todos los casos de profesionales sanitarios, independientemente de si el contagio se ha producido en relación a su actividad laboral o sin relación con dicha actividad (extra-laboral).

\*\* Auxiliar Enfermería incluye tanto los casos de auxiliares de enfermería como a los auxiliares de clínica

Fuente: Servicio de Epidemiología. D.G. Salud Pública y Adicciones.