

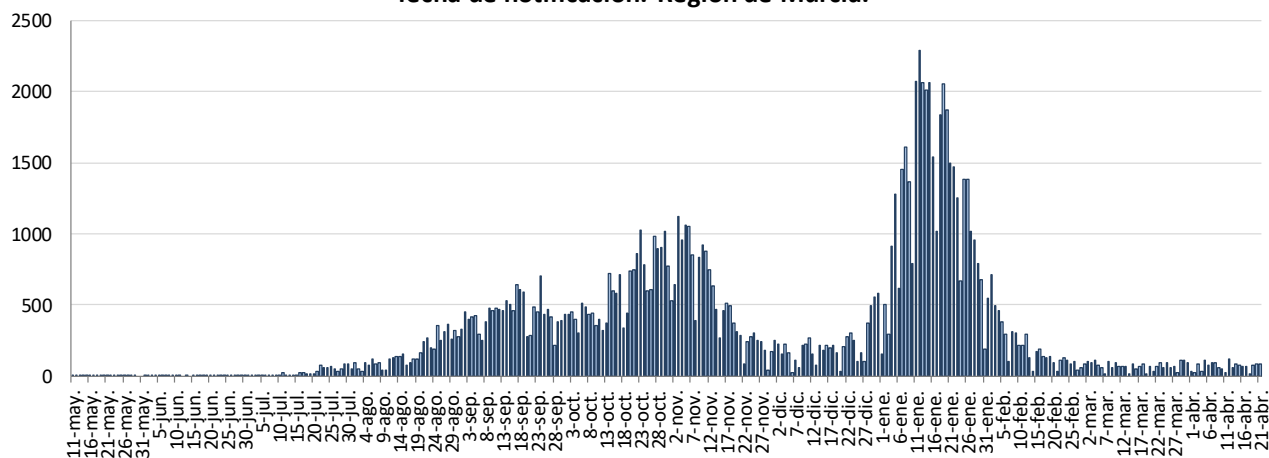


INFORME EPIDEMIOLÓGICO DIARIO COVID19 EN LA REGIÓN DE MURCIA 22 de abril de 2021

En la Región de Murcia hasta la fecha se han diagnosticado 110003 casos de COVID-19. Los casos activos actualmente son 619. Se encuentran hospitalizados 72 pacientes y de ellos, 15 en la UCI. El número total de fallecidos es de 1589.

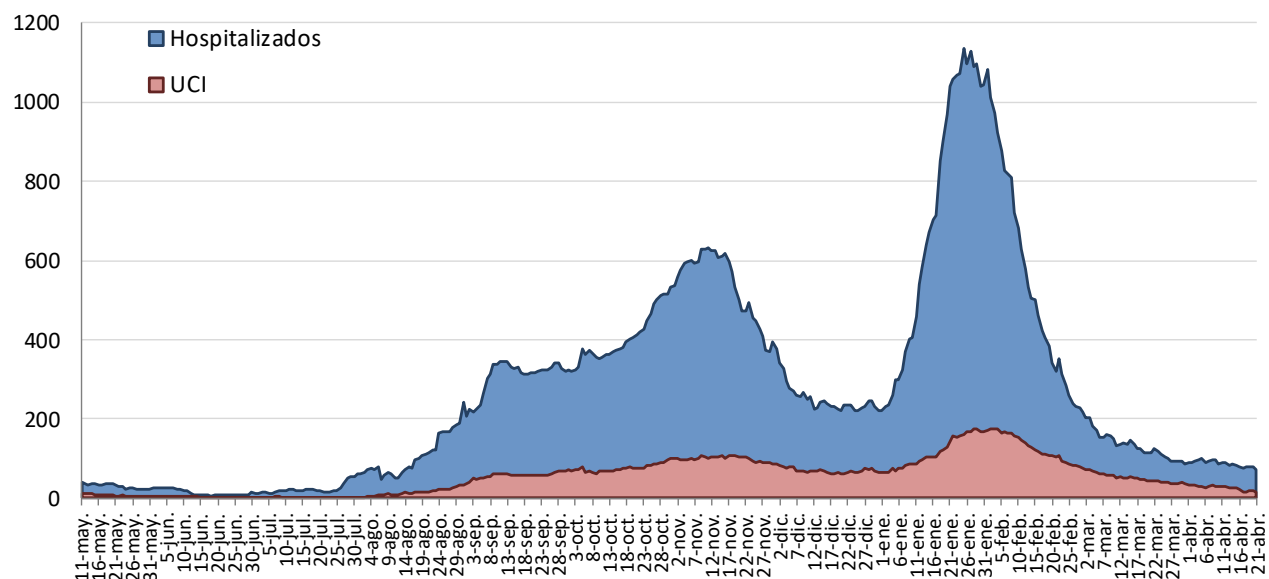
Importante resaltar que los **resultados son provisionales** y deben interpretarse con precaución por ser información dependiente del momento de su extracción. En las siguientes figuras y tablas se presentan con los datos epidemiológicos actualizados.

Figura 1. Número de casos confirmados COVID-19 desde el 10 de mayo 2020 por fecha de notificación. Región de Murcia.



Fuente: Servicio de Epidemiología. D.G. Salud Pública y Adicciones.

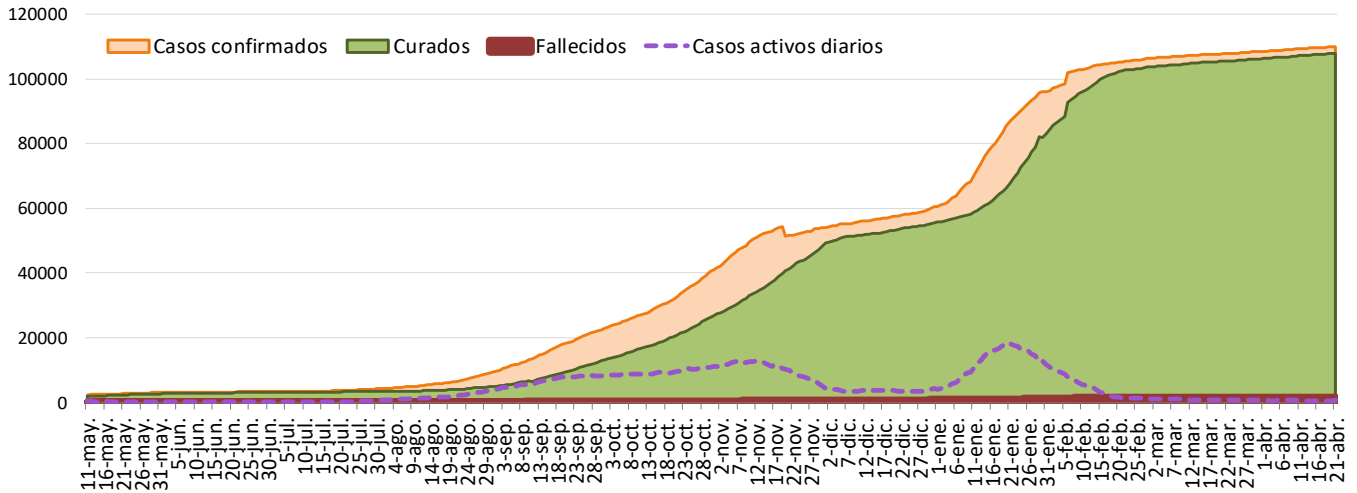
Figura 2. Número de personas que se encuentran hospitalizadas y en UCI diarias por COVID-19 (prevalencia) desde el 10 de mayo de 2020. Región de Murcia.



Fuente: Servicio de Epidemiología. D.G. Salud Pública y Adicciones.

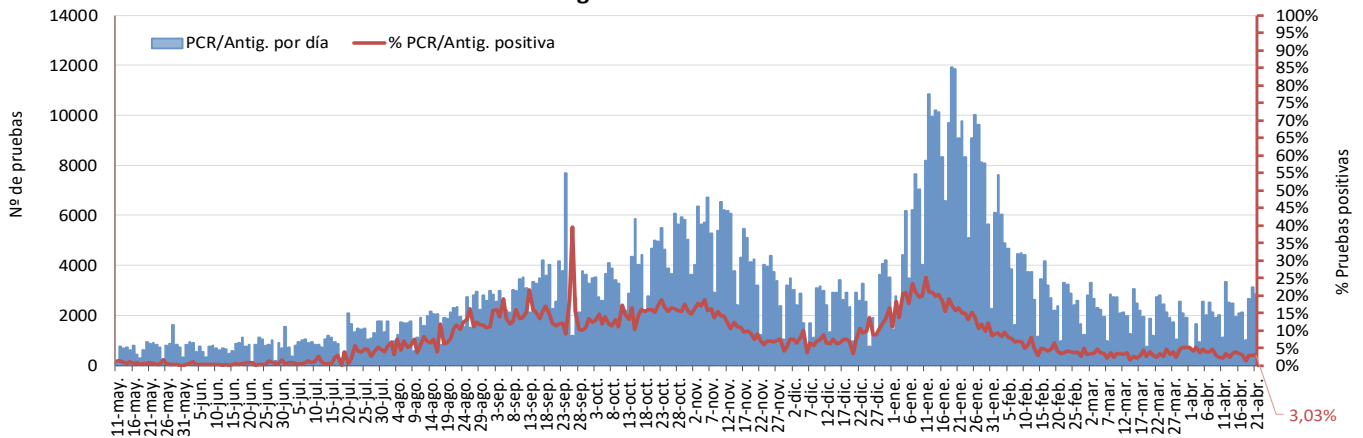


Figura 3. Número de casos confirmados, alta epidemiológica (curados) y fallecidos acumulados COVID19 desde el 10 de mayo 2020. Región de Murcia.



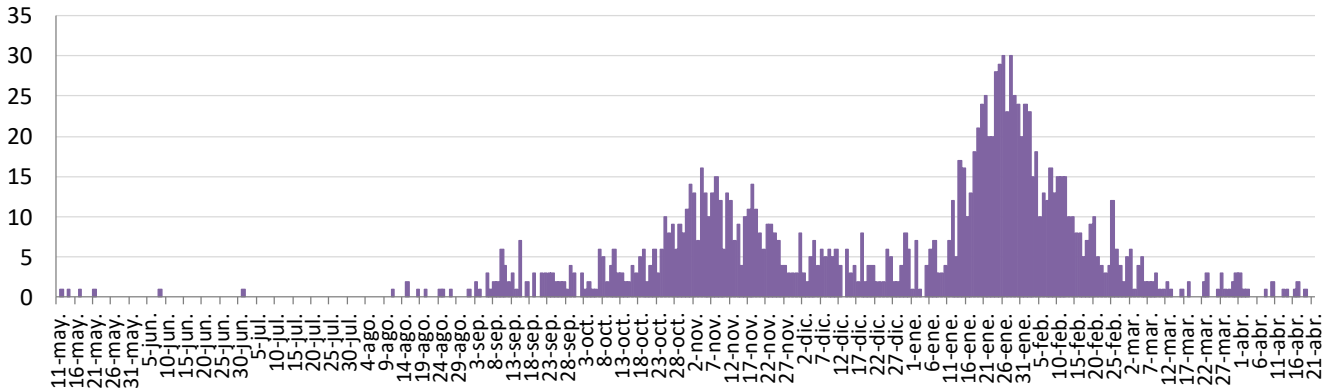
Fuente: Servicio de Epidemiología. D.G. Salud Pública y Adicciones.

Figura 4. Número de pruebas PCR/Antígeno diarias COVID-19 desde el 10 de mayo 2020. Región de Murcia.



Fuente: Servicio de Epidemiología. D.G. Salud Pública y Adicciones.

Figura 5. Número de fallecidos COVID-19 desde el 10 de mayo 2020 confirmados por fecha de defunción. Región de Murcia.



Fuente: Servicio de Epidemiología. D.G. Salud Pública y Adicciones.



**Tabla 1. Casos confirmados COVID-19 desde 10 mayo 2020 por municipio residencia.
Región de Murcia**

Municipio	Población	Casos PCR/Ag.+ acum.	% Total casos	IA*	Casos PCR/Ag.+ últ.14 días		Casos PCR/Ag.+ últ. 7 días	
					Casos	IA*	Casos	IA*
Abanilla	6097	572	0,5%	9381,7	10	164,0	4	65,6
Abarán	13022	742	0,7%	5698,0	2	15,4	1	7,7
Águilas	35722	1343	1,2%	3759,6	34	95,2	14	39,2
Albudeite	1375	141	0,1%	10254,5	0	0,0	0	0,0
Alcantarilla	42345	2686	2,5%	6343,1	33	77,9	21	49,6
Alcázares, Los	16590	1095	1,0%	6600,4	4	24,1	0	0,0
Aledo	1031	41	0,0%	3976,7	0	0,0	0	0,0
Alguazas	9761	765	0,7%	7837,3	6	61,5	3	30,7
Alhama de Murcia	22160	1644	1,5%	7418,8	24	108,3	17	76,7
Archena	19428	1481	1,4%	7623,0	9	46,3	6	30,9
Beniel	11465	748	0,7%	6524,2	5	43,6	1	8,7
Blanca	6569	340	0,3%	5175,8	2	30,4	1	15,2
Bullas	11553	635	0,6%	5496,4	6	51,9	3	26,0
Calasparra	10133	405	0,4%	3996,8	4	39,5	1	9,9
Campos del Río	2032	180	0,2%	8858,3	0	0,0	0	0,0
Caravaca de la Cruz	25688	2586	2,4%	10067,0	6	23,4	4	15,6
Cartagena	216108	11619	10,6%	5376,5	128	59,2	91	42,1
Cehégín	14769	904	0,8%	6120,9	4	27,1	2	13,5
Ceutí	12007	1021	0,9%	8503,4	6	50,0	3	25,0
Cieza	35283	2658	2,4%	7533,4	41	116,2	20	56,7
Fortuna	10289	1132	1,0%	11002,0	1	9,7	1	9,7
Fuente Álamo de Murcia	16787	1218	1,1%	7255,6	14	83,4	11	65,5
Jumilla	25994	3129	2,9%	12037,4	16	61,6	10	38,5
Librilla	5325	255	0,2%	4788,7	2	37,6	2	37,6
Lorca	95515	7898	7,2%	8268,9	70	73,3	39	40,8
Lorquí	7246	544	0,5%	7507,6	11	151,8	3	41,4
Mazarrón	32839	1470	1,3%	4476,4	27	82,2	19	57,9
Molina de Segura	73095	4816	4,4%	6588,7	48	65,7	28	38,3
Moratalla	7804	803	0,7%	10289,6	0	0,0	0	0,0
Mula	17021	1573	1,4%	9241,5	4	23,5	4	23,5
Murcia	459403	33006	30,2%	7184,5	289	62,9	130	28,3
Ojós	510	14	0,0%	2745,1	0	0,0	0	0,0
Pliego	3843	185	0,2%	4813,9	0	0,0	0	0,0
Puerto Lumbreras	15780	807	0,7%	5114,1	53	335,9	6	38,0
Ricote	1253	89	0,1%	7103,0	2	159,6	2	159,6
San Javier	33129	2125	1,9%	6414,3	17	51,3	3	9,1
San Pedro del Pinatar	25932	1698	1,6%	6547,9	40	154,2	12	46,3
Santomera	16270	1038	1,0%	6379,8	3	18,4	1	6,1
Torre-Pacheco	36464	2976	2,7%	8161,5	40	109,7	10	27,4
Torres de Cotillas, Las	21753	1595	1,5%	7332,3	9	41,4	4	18,4
Totana	32529	3558	3,3%	10937,9	9	27,7	4	12,3
Ulea	849	45	0,0%	5300,4	0	0,0	0	0,0
Unión, La	20538	1075	1,0%	5234,2	9	43,8	6	29,2
Villanueva del Río Segura	3111	247	0,2%	7939,6	1	32,1	0	0,0
Yecla	34834	3911	3,6%	11227,5	4	11,5	3	8,6
Otras CCAA		2349	2,2%		41		15	
Desconocido		7	0,0%		0		0	
Región de Murcia	1511251	109169	100,0%	7223,8	1034	68,4	505	33,4

*IA: Incidencia acumulada x100.000 habitantes

Fuente: Servicio de Epidemiología, Dirección General de Salud Pública y Adicciones

Tabla 2. Casos confirmados COVID19 desde 10 de mayo 2020 y zona básica de pertenencia.

Región de Murcia

Zona Básica Salud	Población	Casos PCR/Ag.+ acum.	IA*	Casos PCR/Ag.+ últ.14 días		Casos PCR/Ag.+ últ. 7 días	
				Casos	IA*	Casos	IA*
Abanilla	6097	559	9168,4	9	147,6	3	49,2
Abarán	13022	702	5390,9	2	15,4	1	7,7
Águilas / Norte	21066	723	3432,1	19	90,2	8	38,0
Águilas / Sur	14726	560	3802,8	14	95,1	6	40,7
Alcantarilla / Casco	18953	988	5212,9	9	47,5	4	21,1
Alcantarilla / Sangonera	29675	1998	6732,9	18	60,7	13	43,8
Alguazas	9761	768	7868,0	6	61,5	3	30,7
Alhama de Murcia	22160	1590	7175,1	24	108,3	17	76,7
Archena	25151	1767	7025,6	12	47,7	8	31,8
Beniel	11465	721	6288,7	5	43,6	1	8,7
Blanca	6569	311	4734,4	0	0,0	0	0,0
Bullas	11553	622	5383,9	5	43,3	3	26,0
Calasparra	10500	406	3866,7	5	47,6	1	9,5
Caravaca	21031	2272	10803,1	5	23,8	4	19,0
Caravaca / Barranda	4825	239	4953,4	0	0,0	0	0,0
Cartagena / Casco Antiguo	17956	823	4583,4	11	61,3	8	44,6
Cartagena / Este	25564	1268	4960,1	12	46,9	9	35,2
Cartagena / Isaac Peral	22885	1324	5785,4	9	39,3	7	30,6
Cartagena / Los Barreros	10505	491	4674,0	5	47,6	2	19,0
Cartagena / Los Dolores	16511	1025	6208,0	4	24,2	3	18,2
Cartagena / Mar Menor	17156	598	3485,7	3	17,5	1	5,8
Cartagena / Molinos Marfagones	15823	683	4316,5	6	37,9	4	25,3
Cartagena / Oeste	21848	1087	4975,3	17	77,8	14	64,1
Cartagena / Pozo Estrecho	12930	550	4253,7	5	38,7	2	15,5
Cartagena / San Antón	18881	1256	6652,2	14	74,1	8	42,4
Cartagena / Santa Ana	19267	807	4188,5	11	57,1	9	46,7
Cartagena / Santa Lucía	10482	530	5056,3	22	209,9	17	162,2
Cartagena / La Manga	7008	189	2696,9	2	28,5	1	14,3
Cehegín	14402	850	5902,0	3	20,8	2	13,9
Ceutí	12007	981	8170,2	6	50,0	3	25,0
Cieza / Este	18629	1350	7246,8	21	112,7	12	64,4
Cieza / Oeste	16654	1223	7343,6	20	120,1	8	48,0
Fortuna	10289	1116	10846,5	1	9,7	1	9,7
Fuente Álamo	16787	1188	7076,9	14	83,4	11	65,5
Jumilla	25994	2944	11325,7	16	61,6	10	38,5
La Unión	20720	1058	5106,2	8	38,6	5	24,1
Librilla	5325	257	4826,3	2	37,6	2	37,6
Lorca / Centro	18976	1797	9469,9	3	15,8	3	15,8
Lorca / La Paca	3289	301	9151,7	0	0,0	0	0,0
Lorca / San Diego	20568	2516	8197,0	13	42,4	7	22,8
Lorca / San José	25201	2020	8015,6	35	138,9	24	95,2
Lorca / Sutullena	14800	830	5608,1	10	67,6	2	13,5
Lorca San Cristóbal**	10126						
Lorquí	7246	531	7328,2	8	110,4	0	0,0
Los Alcázares	16590	1058	6377,3	5	30,1	0	0,0
Mazarrón	19721	830	4208,7	16	81,1	11	55,8
Mazarrón / Puerto	14492	615	4243,7	14	96,6	11	75,9



Tabla 2. Casos confirmados COVID-19 desde 10 de mayo 2020 y zona básica pertenenc. (continuac.)

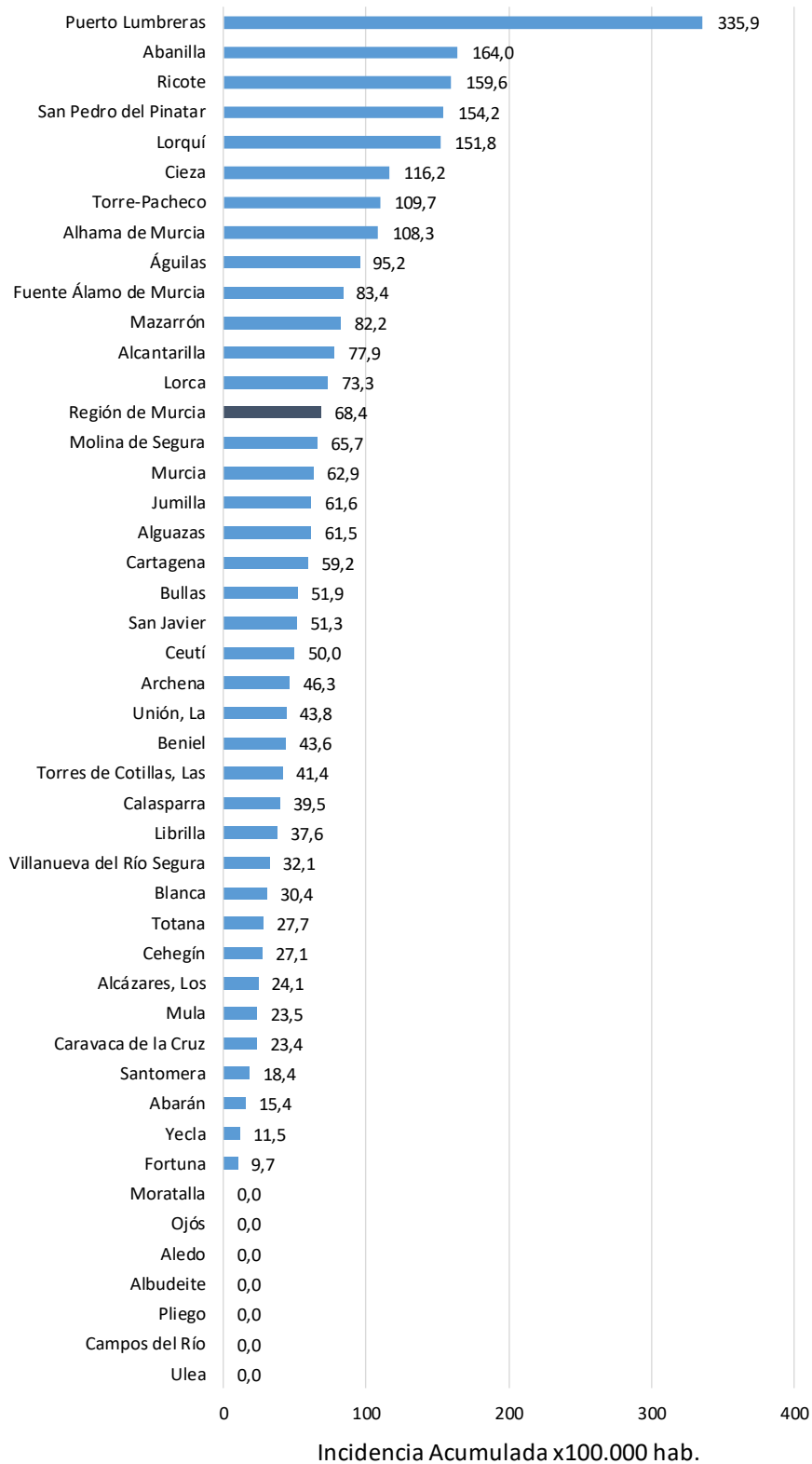
Zona Básica Salud	Población	Casos PCR/Ag.+ acum.	IA*	Casos PCR/Ag.+ últ.14 días		Casos PCR/Ag.+ últ. 7 días	
				Casos	IA*	Casos	IA*
Molina / Este	28685	783	2729,6	12	41,8	4	13,9
Molina / Norte	22282	1496	6713,9	14	62,8	11	49,4
Molina / Sur	22128	2223	10046,1	22	99,4	13	58,7
Moratalla	7636	767	10044,5	0	0,0	0	0,0
Mula	24271	2009	8277,4	4	16,5	4	16,5
Murcia / Algezares	13191	794	6019,3	11	83,4	6	45,5
Murcia / Aljucer	7778	499	6415,5	4	51,4	3	38,6
Murcia / Alquerías	14816	925	6243,3	4	27,0	2	13,5
Murcia / Barrio de El Carmen	16854	1575	9345,0	15	89,0	6	35,6
Murcia / Beniján	29061	1801	6197,3	14	48,2	5	17,2
Murcia / Cabezo de Torres	22100	1340	6063,3	4	18,1	2	9,0
Murcia / Campo de Cartagena	12193	580	4756,8	12	98,4	7	57,4
Murcia / Centro	19735	1044	5290,1	1	5,1	0	0,0
Murcia / El Palmar	24266	2024	8340,9	10	41,2	0	0,0
Murcia / El Ranero	12642	797	6304,4	15	118,7	10	79,1
Murcia / Espinardo	26919	1479	5494,3	20	74,3	7	26,0
Murcia / Floridabanca	10772	953	8847,0	7	65,0	6	55,7
Murcia / Infante Juan Manuel	18358	1401	7631,6	17	92,6	7	38,1
Murcia / La Alberca	19336	1276	6599,1	10	51,7	6	31,0
Murcia / La Ñora	13351	857	6419,0	6	44,9	4	30,0
Murcia / Llano de Brujas	13450	923	6862,5	2	14,9	2	14,9
Murcia / Monteagudo	14497	752	5187,3	6	41,4	5	34,5
Murcia / Nonduermas	12942	793	6127,3	6	46,4	1	7,7
Murcia / Puente Tocinos	16741	1530	9139,2	16	95,6	8	47,8
Murcia / San Andrés	26759	2044	7638,6	19	71,0	8	29,9
Murcia / Sangonera la Verde	12508	915	7315,3	10	79,9	4	32,0
Murcia / Santa María de Gracia	12355	896	7252,1	15	121,4	4	32,4
Murcia / Santiago El Mayor	27707	1782	6431,6	10	36,1	6	21,7
Murcia / Santiago y Zairaiche**	16990						
Murcia / Vista Alegre	15847	1908	5810,5	15	45,7	5	15,2
Murcia / Vistabella	14978	1354	9039,9	11	73,4	5	33,4
Murcia / Zarandona	6974	476	6825,4	10	143,4	2	28,7
Puerto Lumbreras	18265	907	4965,8	58	317,5	7	38,3
San Javier	30865	1945	6301,6	16	51,8	3	9,7
San Pedro del Pinatar	25932	1631	6289,5	35	135,0	12	46,3
Santomera	16270	1013	6226,2	3	18,4	1	6,1
Torre Pacheco / Este	19182	1621	8450,6	15	78,2	1	5,2
Torre Pacheco / Oeste	17282	1283	7423,9	23	133,1	9	52,1
Torres de Cotillas	21753	1541	7084,1	9	41,4	4	18,4
Totana / Norte	19232	1882	9785,8	6	31,2	2	10,4
Totana / Sur	14328	1490	10399,2	3	20,9	2	14,0
Yecla / Este	18918	2204	11650,3	2	10,6	2	10,6
Yecla Oeste	15916	1633	10260,1	1	6,3	0	0,0
Otras CCAA		2349		41		15	
Desconocido		5352		51		25	
Región de Murcia	1511251	109169	7223,8	1034	68,4	505	33,4

*IA: Incidencia acumulada x100.000 hab. ** Los casos pertenecen a Murcia/Vista Alegre o Lorca/San Diego

Fuente: Servicio de Epidemiología, Dirección General de Salud Pública y Adicciones



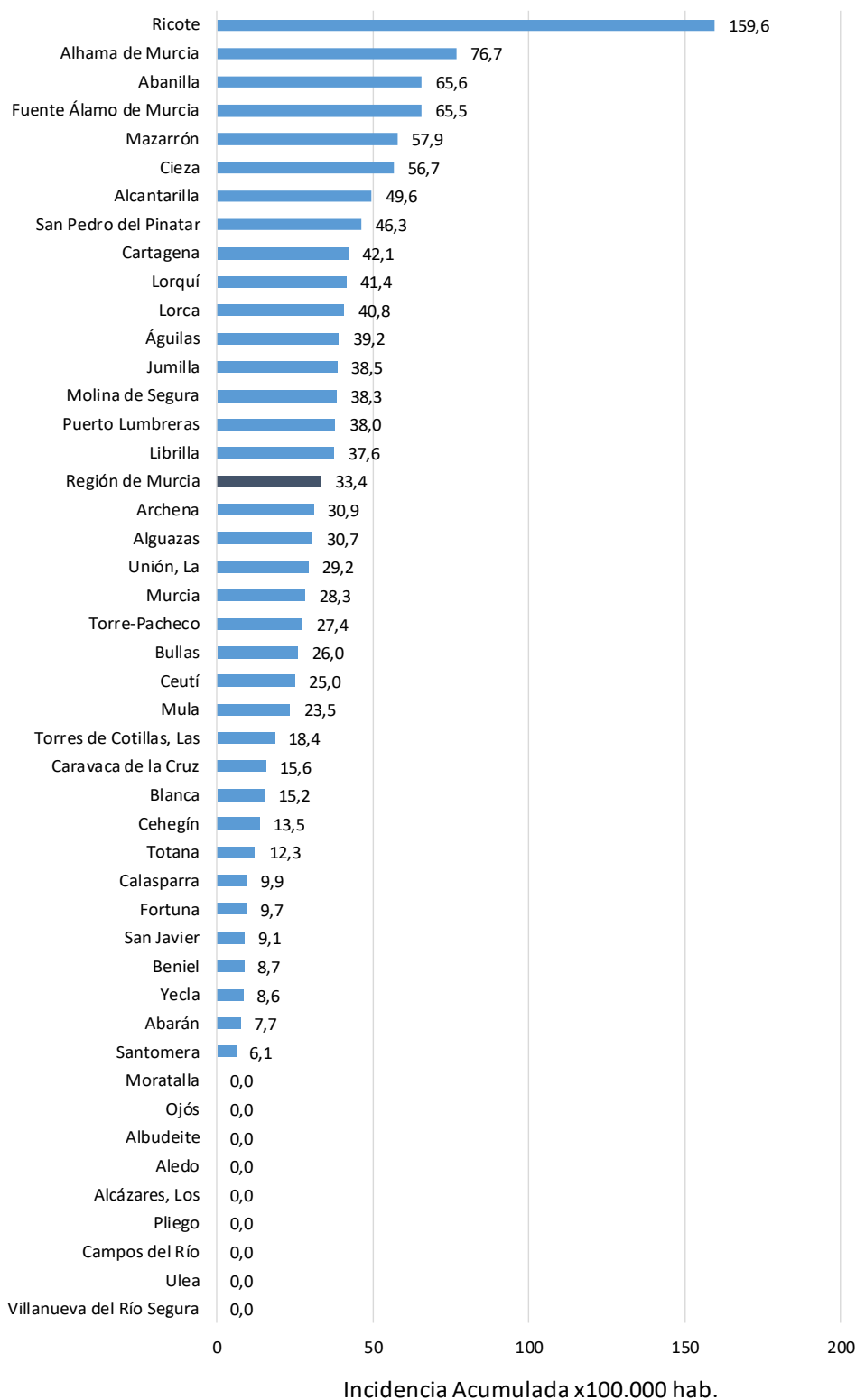
Figura 6. Incidencia acumulada x100.000 habitantes
últimos 14 días según municipio de residencia.
Región de Murcia



Fuente: Servicio de Epidemiología, Dirección General de Salud Pública y Adicciones



Figura 7. Incidencia acumulada x100.000 habitantes
 últimos 7 días según municipio de residencia.
 Región de Murcia



Fuente: Servicio de Epidemiología, Dirección General de Salud Pública y Adicciones



Mapa 1. Incidencia acumulada/100 000 hab. COVID19 últimos 7 días por municipio de residencia. Región de Murcia

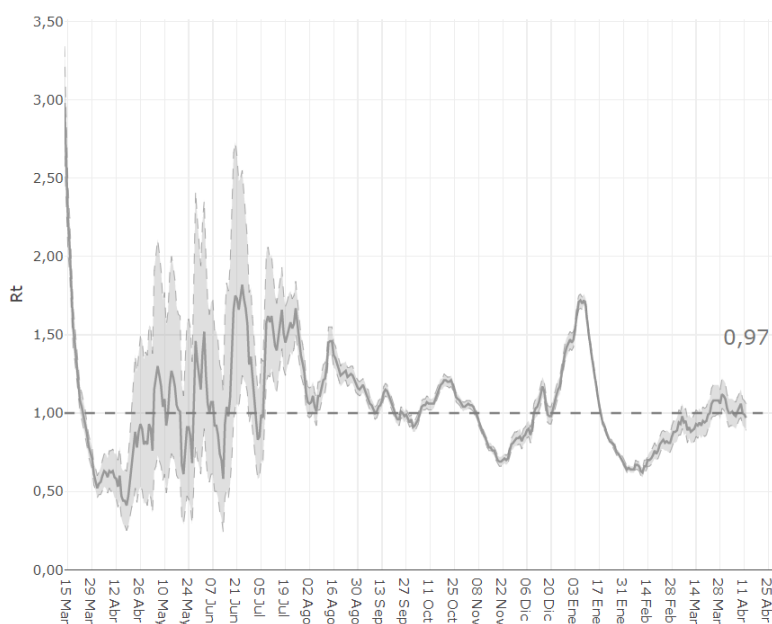
Incidencia Acumulada ult. 7d, tramos

- 0-50
- 50-150
- 150-250
- >250



Fuente: Servicio de Epidemiología, Dirección General de Salud Pública y Adicciones

Figura 8. Número reproductivo básico instantáneo (Rt). Región de Murcia



Fuente: RENAVE, Ministerio de Sanidad